

LEICHT 2010

Ulrich Barth | 15.10.2010



LEICHT[®]

HISTORIE

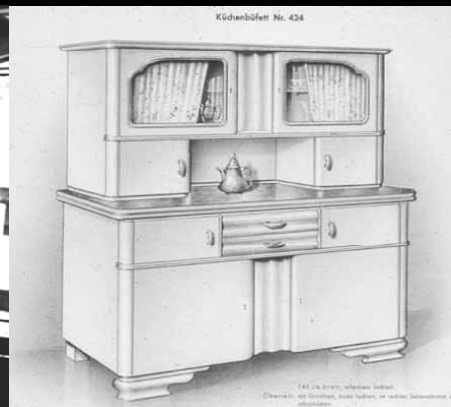


1928

Alois u. Josef Leicht gründen einen
Handwerksbetrieb für Möbel in
Schwäbisch Gmünd.

LEICHT[®]

HISTORIE



1928

Wie so oft begann alles
sehr einfach, fast idyllisch.

Am Anfang stand das
klassische Küchenbuffet.

LEICHT[®]

HISTORIE



40er

In den 40ern setzt LEICHT neue Maßstäbe: Es entsteht die erste Anbauküche mit richtungsweisendem, noch heute gültigem Maßraster.

LEICHT[®]

HISTORIE



50er

Mit dem Wirtschaftswunder kommt auch wieder Farbe ins Leben: LEICHT präsentiert die erste farbige Anbauküche Colora und geht damit in die Werbung.
Slogan: Bunte Küchen – Frohe Frauen

LEICHT[®]

HISTORIE



60er

Die Einbauküche ist etabliert.
Der neue Werkstoff PVC wird hoffähig.

LEICHT ist Trendsetter und forciert die
Marktreife dieses Materials.

LEICHT[®]

HISTORIE



70er

Mit dem Programm Foresta und Matura setzt LEICHT erneut Trends und Erfolge. Moderne Echtholzfronten in modernen Beiztönen sind angesagt.

LEICHT[®]

HISTORIE



80er

CONTEMPI

Die erste modular gedachte Küche ist im Markt. Der Verzicht auf Hochschränke und der Einsatz von Highboards und Segmenten für Kochen und Zubereiten schafft eine komplette neue Optik.

Zahlreiche Preise und Auszeichnungen belegen den Erfolg.

LEICHT[®]

HISTORIE



90er

LEICHT macht die Küche zum Mittelpunkt des Lebens. Mit Elementen, die das Gespräch fördern und zugleich den Raum neu definieren. Beste Beispiele: Dialog- und Comfort-Center, die zum gemeinsamen Kochen und Spülen einladen.

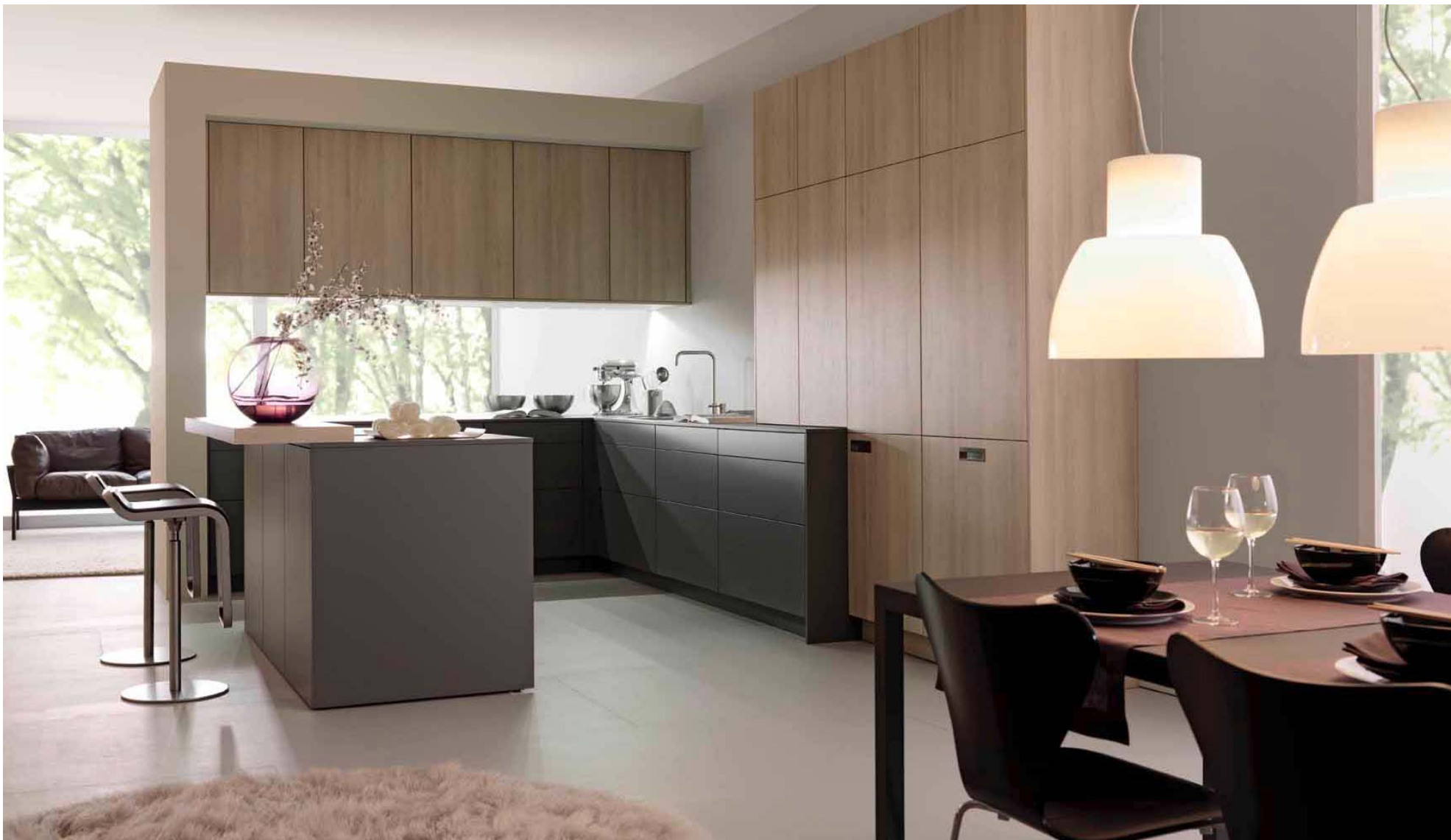
LEICHT[®]

HEUTE

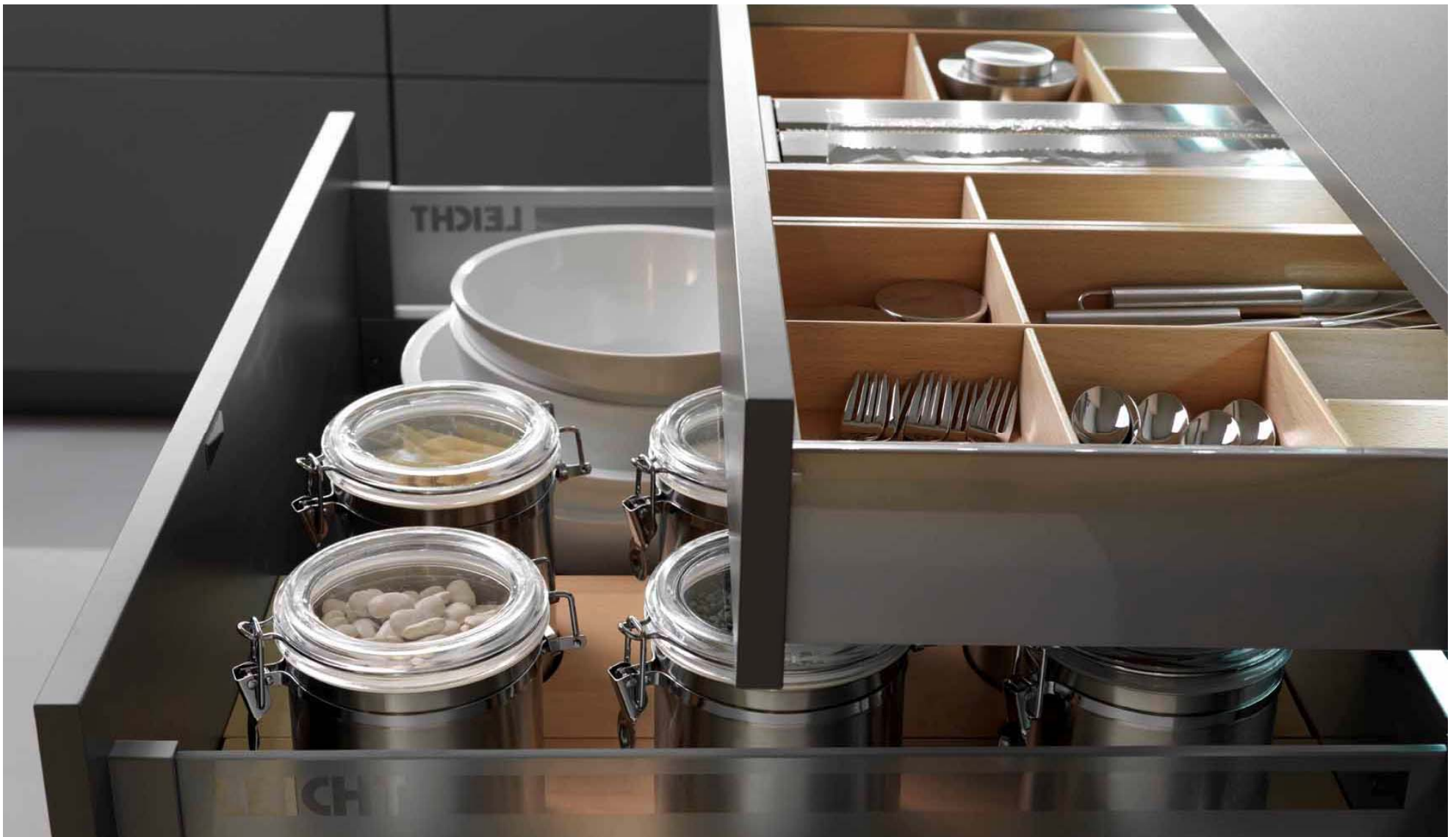


Der Raum Küche wird neu interpretiert.
Er wandelt sich vom Funktions- und Arbeitsraum zum Wohn- und Erlebnisraum.
Die „Architektur“ ist prägendes Planungsprinzip.

LEICHT[®]



LEICHT[®]



LEICHT®



LEICHT[®]



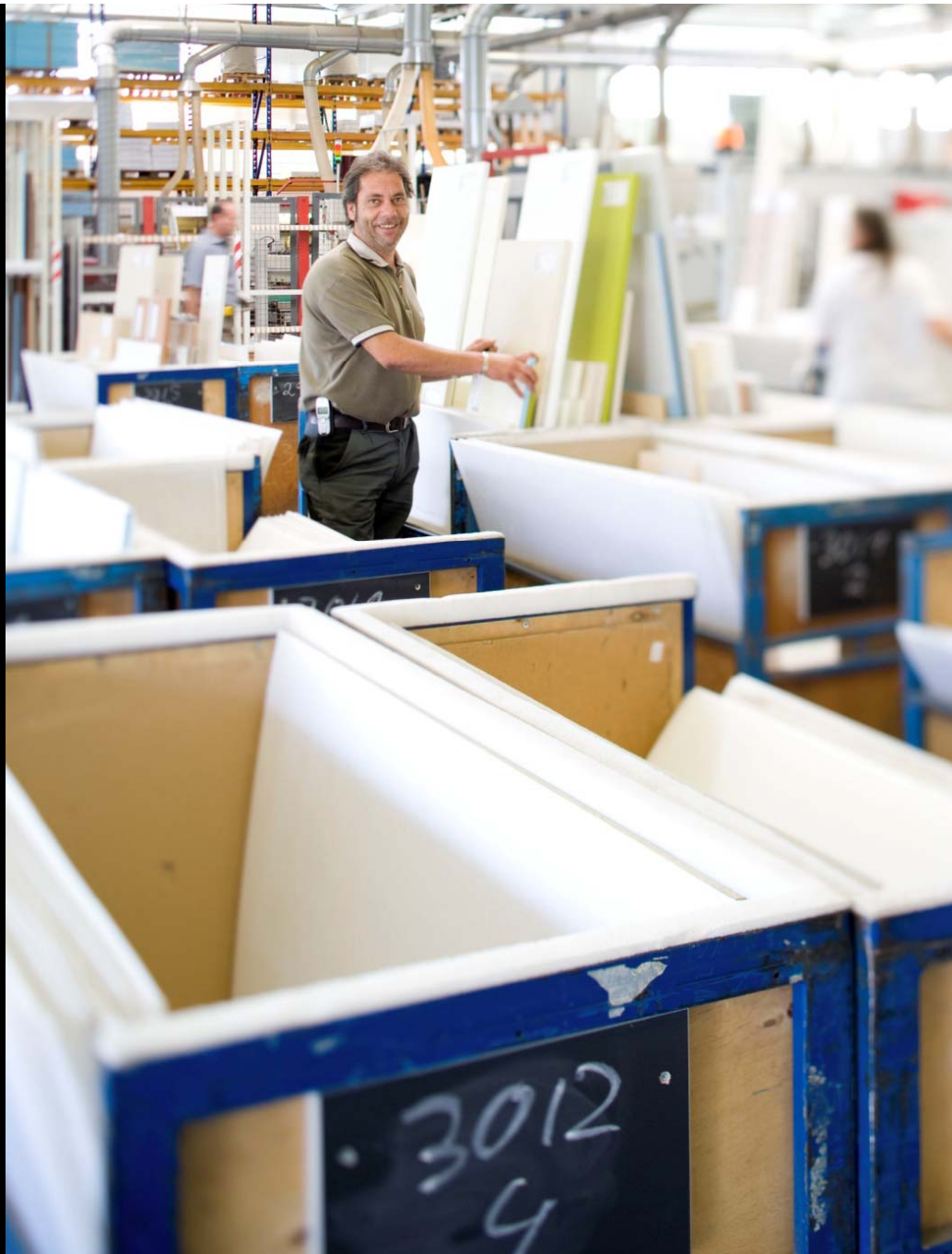
LEICHT®



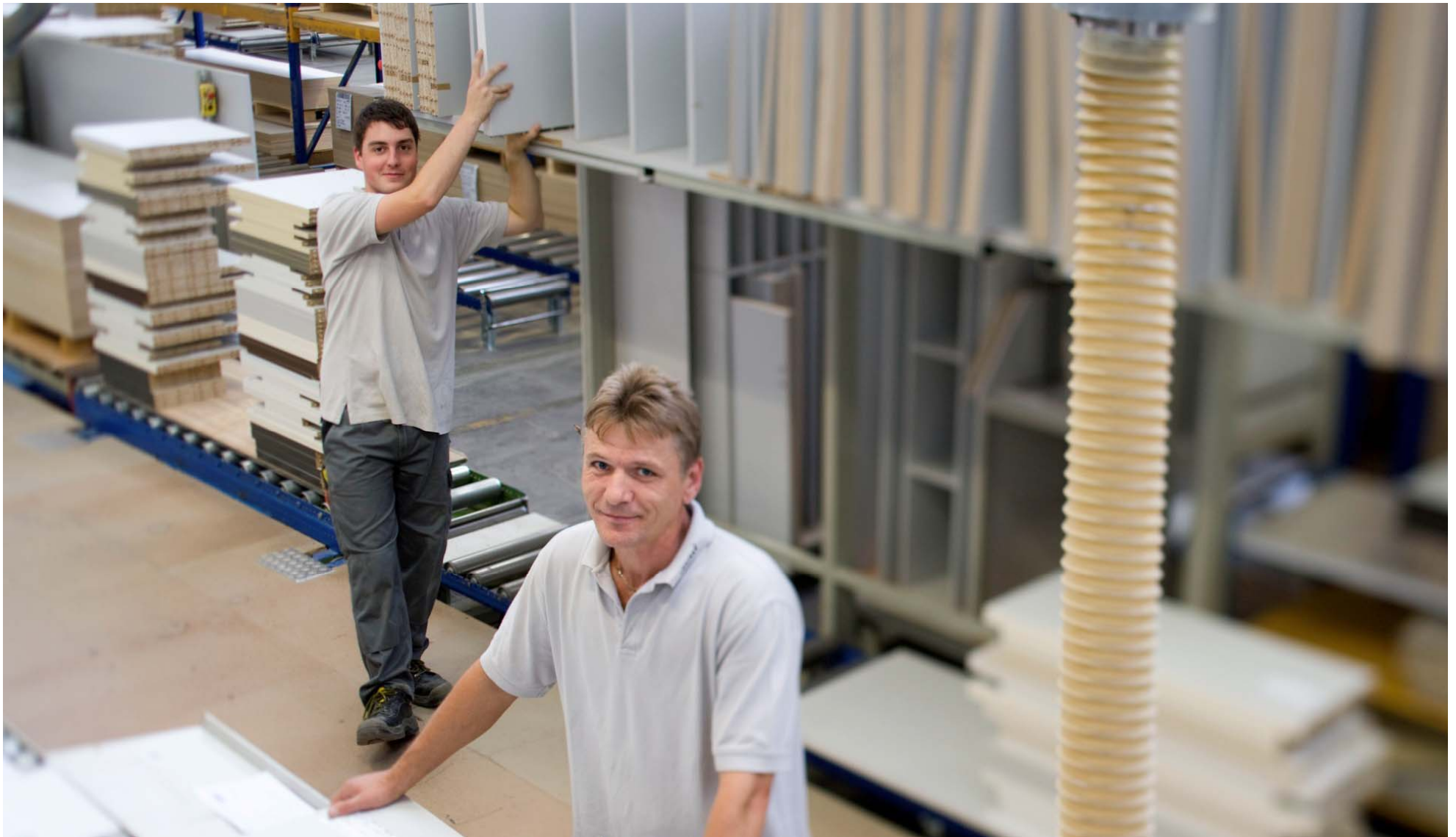
LEICHT[®]



LEICHT[®]



LEICHT®



LEICHT[®]



LEICHT®



LEICHT[®]



LEICHT[®]



LEICHT[®]



LEICHT[®]



LEICHT[®]



LEICHT®



LEICHT®



LEICHT[®]



LEICHT[®]



LEICHT[®]



LEICHT[®]



LEICHT[®]



LEICHT[®]



LEICHT®



LEICHT[®]



LEICHT®



LEICHT®



LEICHT[®]



LEICHT[®]



LEICHT®



LEICHT®



LEICHT[®]



LEICHT®



LEICHT[®]



LEICHT®



LEICHT[®]



LEICHT[®]



LEICHT®



LEICHT[®]



LEICHT®



LEICHT[®]



LEICHT®



LEICHT[®]



LEICHT[®]



LEICHT[®]



LEICHT[®]



LEICHT[®]



LEICHT®



LEICHT®



LEICHT[®]



LEICHT[®]

DAS LEICHT DESIGN

2009



2008



interior innovation award cologne 2008

2006



2005



2004



LEICHT[®]

Das LEICHT Design



LEICHT®

Das LEICHT Design



LEICHT[®]

Das LEICHT Design



reddot design award
winner 2008



product
design
award
2008



LEICHT[®]

Das LEICHT Design



interior innovation award cologne 2008

In der Endauswahl für 2008



reddot design award



LEICHT[®]

Das LEICHT Design



LEICHT[®]

PROJEKTE

LEICHT[®]

Ilsan Wi City Blooming
Standort : Ilsan, Koyang, Korea
Baufirma : Byuksan

Namsan Leader's View
Standort: Seoul, Korea
Baufirma: SKEC



KOREA

LEICHT[®]

The Heritage

Standort : Bundang, Sungnam, Korea

Baufirma : Samsung Heavy Industry



Busan Oryukdo SK VIEW

Standort : Busan, Korea

Baufirma : SKEC



KOREA

LEICHT[®]



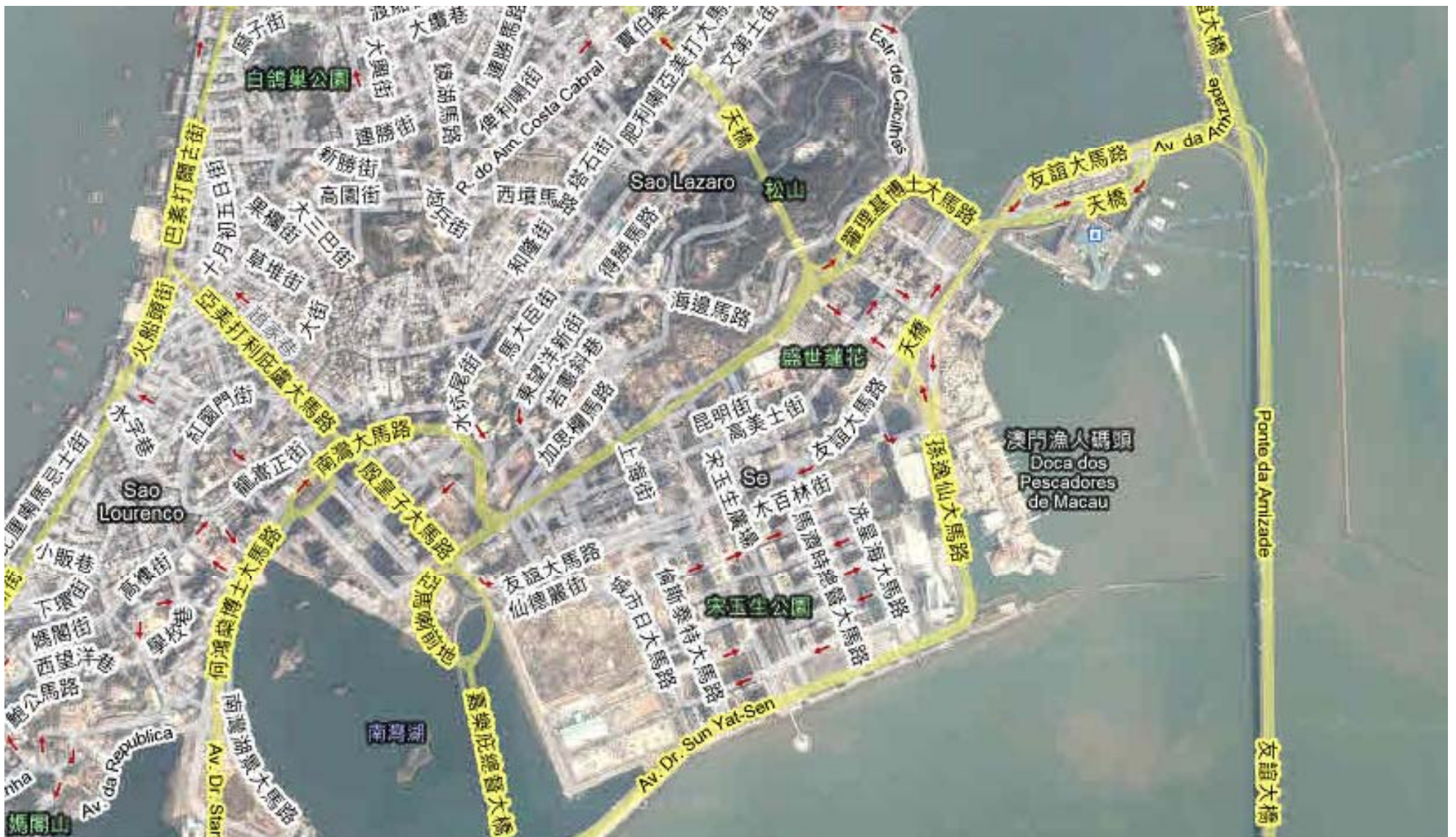
MACAO, CHINA

LEICHT[®]



MACAO, CHINA

LEICHT®



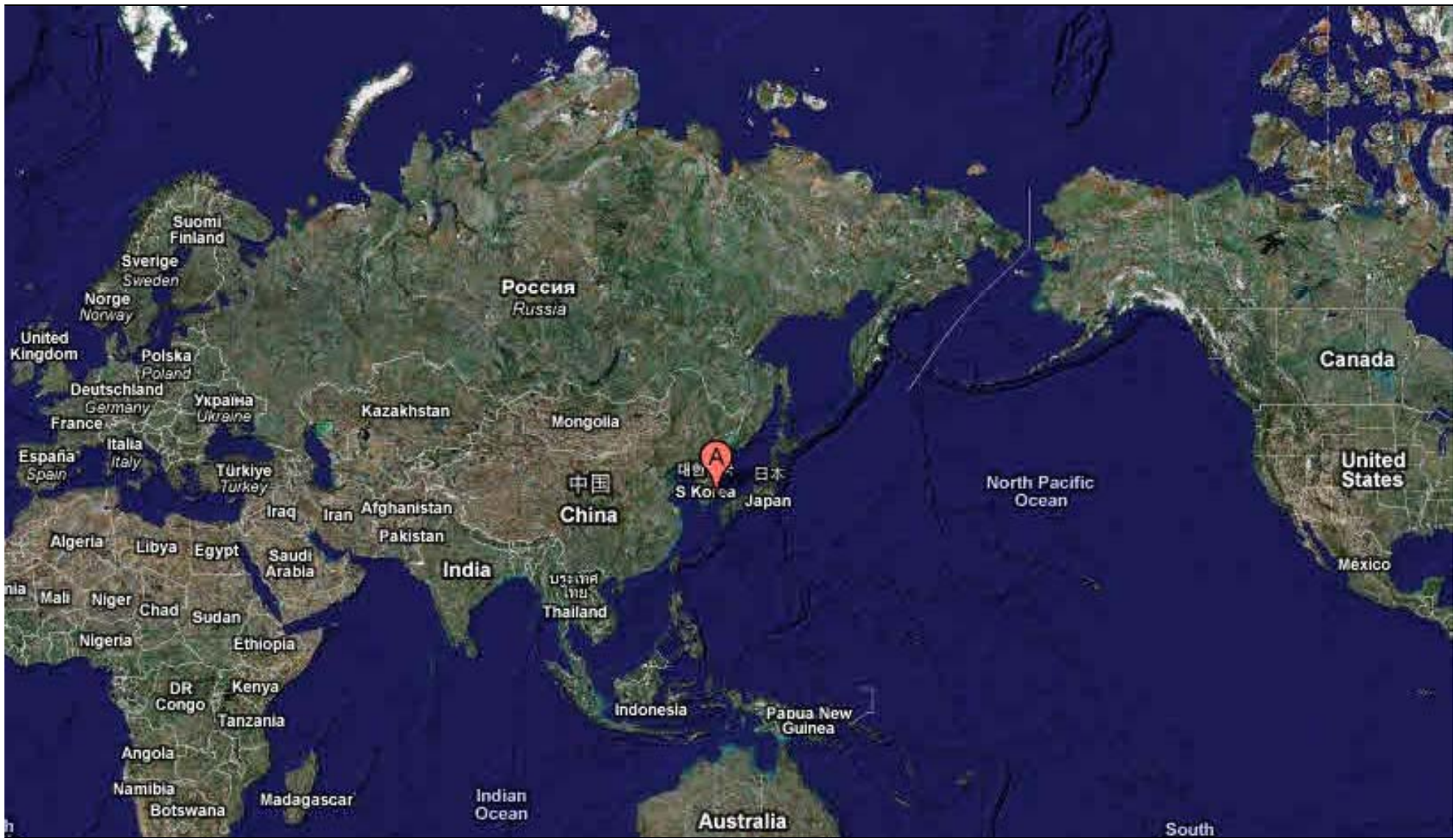
MACAO, CHINA

LEICHT®



MACAO, CHINA

LEICHT[®]



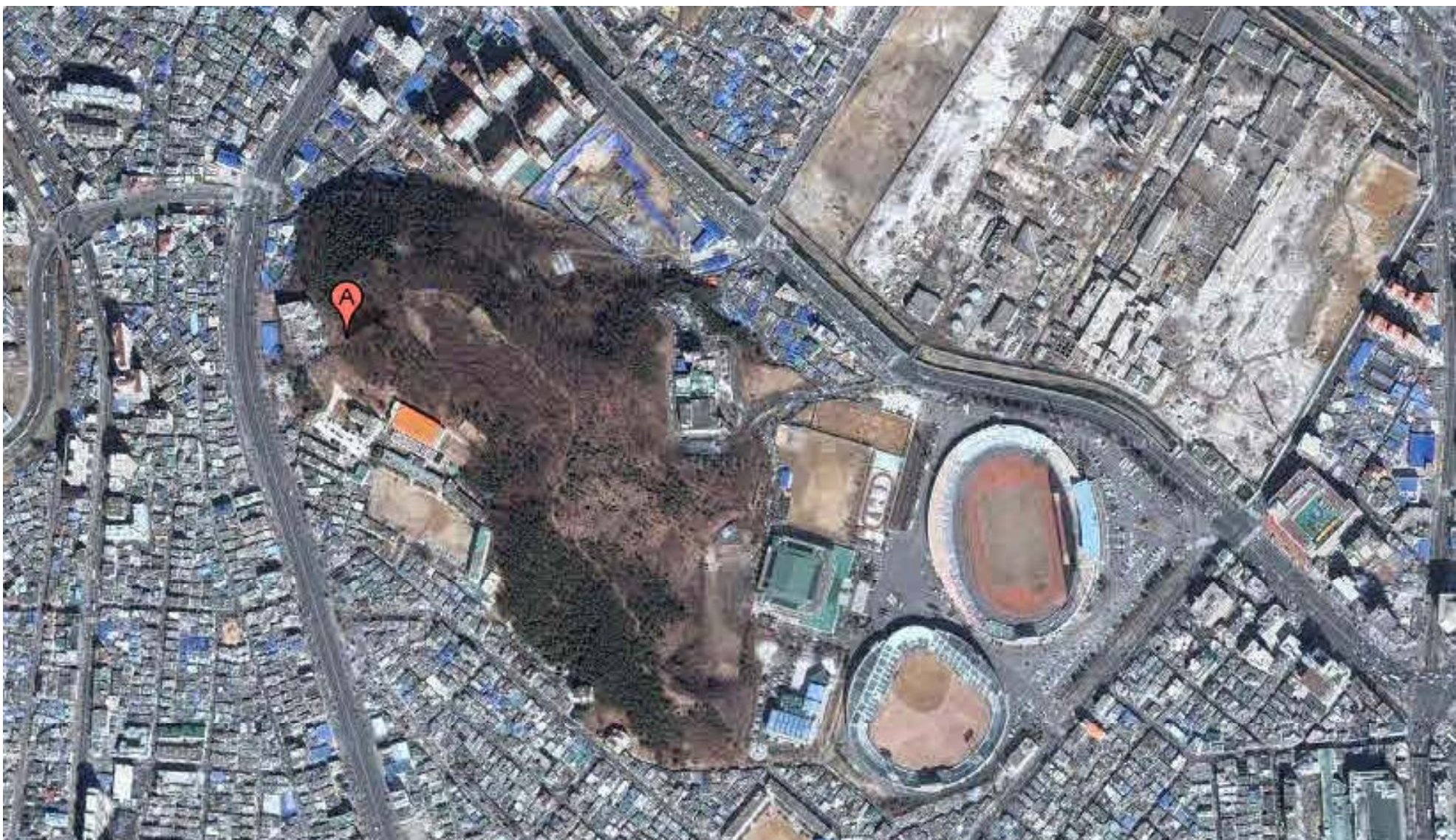
MASAN, SÜDKOREA

LEICHT[®]



MASAN, SÜDKOREA

LEICHT[®]



MASAN, SÜDKOREA

LEICHT[®]



MASAN, SÜDKOREA

LEICHT[®]



Vielen Dank für Ihre Aufmerksamkeit!

LEICHT[®]